



A l'attention de Madame Dominique
BAYOL
Commissaire-enquêteur chargé de
l'enquête publique relative à la révision du
PUD de la commune de Boulouparis
76 voie urbaine 18 village
98 812 Boulouparis

Nouméa, le 12/03/ 2024

N.Réf: COU-24- 020 -DPE

V. Réf: Arrêté n°5540-2023/ARR/DAEM du 18 janvier 2024 portant ouverture d'une enquête publique relative à la révision du plan d'urbanisme directeur (PUD) de la commune de Boulouparis

Objet: Avis de la société Nickel Mining Company (NMC) sur la révision du PUD de la commune de Boulouparis

Madame le Commissaire-enquêteur,

Dans le cadre de l'enquête publique relative à la révision du PUD de la commune de Boulouparis en cours depuis le 1^{er} février et s'achevant le 18 mars 2024, nous vous transmettons par la présente notre avis.

Les dispositions applicables au zonage du PUD révisé ne tiennent pas compte de nos concessions minières existantes sur la commune, à savoir « MARCEL 1 », « MARCEL 2 », « MARCEL 3 », « MARCEL 4 », « MARCEL 5 », « MARCEL 6 », « MARCEL 7 », « CHIGOREE 4 » et « CHIGOREE 5 ».

En effet, sont interdites toutes prospections et exploitations de mines en zones agricoles « A » et toutes exploitations de mines en zones naturelles protégées « NP » et ces restrictions impactent directement nos concessions minières telles que figurées sur la carte jointe en annexe des présentes.

Par ailleurs, pour votre parfaite information, NMC a déposé le 28 février 2024 une demande d'autorisation de travaux de recherches sur les concessions « MARCEL 1 », « MARCEL 2 » et « MARCEL 3 ».

Compte tenu des éléments préalablement exposés, NMC sollicite la prise en compte de ses concessions minières existantes dans le PUD révisé.

Restant à votre disposition pour tout renseignement complémentaire, nous vous prions de croire, Madame le Commissaire-enquêteur, en l'expression de notre considération distinguée.

Aline Loricourt
Directrice Prévention des Risques,
Conformité, Décarbonation

Impact du projet de révision du PUD sur l'activité de la société NMC

410000

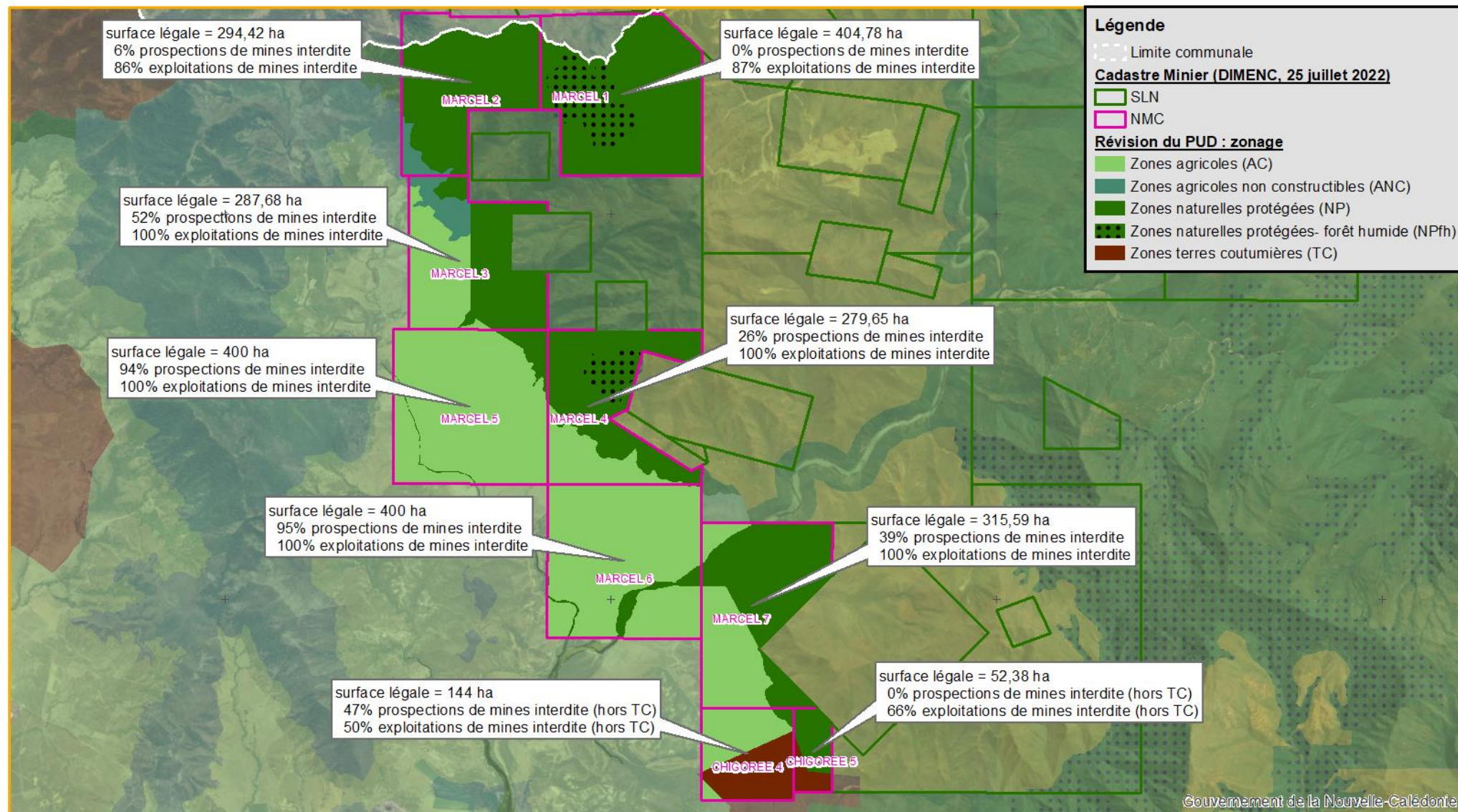
415000

420000

425000

265000

260000



Cartographie: KS - DPE NMC, Mars 2024.

Fonds: Imagerie.

Référentiel: RGNC 91-93 Lambert

0 625 1 250 2 500
Mètres



1/70 000
(FORMAT A4 PAYSAGE)